



แบบก่อสร้างถนนคอนกรีตเสริมเหล็ก

โครงการก่อสร้างถนนคอนกรีตเสริมเหล็ก (สายพระองค์เจ้า)

หมู่ที่ ๔ บ้านพองกะ ตำบลท่าเสา อำเภอไทรโยค จังหวัดกาญจนบุรี

สารบัญแบบ

ลำดับที่	ชื่อแบบ	แผ่นที่	รวม
1	ปกแบบมาตรฐานงานทางสำหรับองค์ประกอบส่วนท้องถิ่น กรมทางหลวงชนบท	1	1
2	คำนำ	2	1
3	สารบัญแบบมาตรฐานงานทาง	3	1
4	แบบถนบน คสล.ภายในหมู่บ้าน (แบบมีรอยต่อตามยาว) แบบเลขที่ ทล-2-203 แผ่นที่ 14	4	1
5	ผังบริเวณโครงการก่อสร้าง	5	1
6	ป้ายประชาสัมพันธ์โครงการ	6	1
รวมเอกสารทั้งหมด 6 แผ่น			



กรมทางหลวงชนบท

แบบมาตรฐานฐานงานทางสำหรับ อปท.

แบบมาตรฐานงานทางสำหรับอปท.

พิมพ์ครั้งที่ 4 : ธันวาคม 2556

จำนวน : 1,500 เล่ม

ISBN : 978-974-9848-75-3

ลิขสิทธิ์ : กรมทางหลวงชนบท

จัดทำโดย : กรมทางหลวงชนบท กระทรวงคมนาคม


คำนำ

พระราชบัญญัติทางหลวง พ.ศ. 2535 และแก้ไขเพิ่มเติม (ฉบับที่ 2) พ.ศ. 2549 มาตรา 26 ในส่วนที่เกี่ยวข้องกับทางหลวงท้องถิ่นได้ให้อธิบดีกรมทางหลวงชนบทดำเนินการกำหนดมาตรฐานและลักษณะของทางหลวงชนบท รวมทั้งกำหนดเขตทางหลวงที่จัดสรรระยะแฉะไม่ได้ และสภาพตลวย ตลอดจนควบคุมในทางวิชาการและอบรมเจ้าหน้าที่ฝ่ายที่เกี่ยวข้องกับทางหลวงและงานทาง ประกอบแผนการกระจายอำนาจให้แก่ องค์การปกครองส่วนท้องถิ่น (ฉบับที่ 2) พ.ศ. 2551 และแผนปฏิบัติการกำหนดขั้นตอนการกระจายอำนาจให้แก่ องค์การปกครองส่วนท้องถิ่น (ฉบับที่ 2) ได้กำหนดภารกิจให้กรมทางหลวงชนบทดำเนินการจัดทำคู่มือปฏิบัติงานการให้คำปรึกษาแนะนำทางวิชาการ และให้องค์การปกครองส่วนท้องถิ่นดำเนินการก่อสร้างและบำรุงรักษาทางและสะพานที่ได้รับ การถ่ายโอนให้เป็นไปตามมาตรฐานและเทคนิควิชาการตามที่กรมทางหลวงชนบทกำหนด

กรมทางหลวงชนบทจึงได้กำหนดพันธกิจเพื่อส่งเสริม และสนับสนุนให้องค์การปกครองส่วนท้องถิ่น มีความพร้อมและเพิ่มขีดความสามารถในการให้บริการสาธารณะด้านโครงสร้างพื้นฐาน งานทางเพื่ออำนวยความสะดวกและปลอดภัยแก่ประชาชน อย่างมีคุณภาพ และได้จัดทำมาตรฐานทางหลวงท้องถิ่นคู่มือปฏิบัติงานสำหรับงานทาง และข้อกำหนดทางวิชาการ รวมถึง การฝึกอบรมเพื่อเพิ่มทักษะและพัฒนาความรู้ความสามารถด้านงานทางให้แก่บุคลากรขององค์การปกครองส่วนท้องถิ่นอย่างต่อเนื่อง

แบบมาตรฐานงานทาง สำหรับองค์การปกครองส่วนท้องถิ่นเล่มนี้ กรมทางหลวงชนบทได้จัดทำขึ้นนี้ประกอบด้วย หมวดงานทาง หมวดงานเครื่องหมายจราจร และอำนวยความสะดวก ครอบคลุมหมวดงานแนะนำและวางระบบแนะนำ หมวดงานทางเท้า และหมวดงานบำรุงทาง โดยได้มีการรวบรวมข้อมูลความต้องการใช้งานขององค์การปกครองส่วนท้องถิ่นมาประกอบการดำเนินการ เพื่อให้มีความสมบูรณ์ยิ่งขึ้น ซึ่งองค์การปกครองส่วนท้องถิ่นสามารถนำไปประยุกต์ใช้ในการออกแบบได้อย่างดี มีความสะดวกและง่ายต่อการใช้งาน

กรมทางหลวงชนบท กระทรวงคมนาคม หวังเป็นอย่างยิ่งว่าแบบมาตรฐานงานทางสำหรับองค์การปกครองส่วนท้องถิ่นเล่มนี้ จะเป็นประโยชน์ต่อผู้บริหาร บุคลากรขององค์การปกครอง ส่วนท้องถิ่นและผู้สนใจ รวมถึงใช้ประโยชน์ในการศึกษาและค้นคว้าด้านวิศวกรรมงานทางได้เป็นอย่างดี


(นายชาติชาย ทิพย์สุนาวี)
อธิบดีกรมทางหลวงชนบท

สารบัญแบบแปลนมาตรฐานงานทาง

แบบที่	รายการแบบ	แบบเลขที่
หมวดงานทาง		
1	แบบ สัญลักณ์และป้าย	ทบ-1-100
2	แบบ ชั้นทางหลวงชั้นที่ 1 ใน เขตเมืองและใน เขตชุมชน	ทบ-1-201(1)
3	แบบ ชั้นทางหลวงชั้นที่ 1 ใน เขตเมืองและใน เขตชุมชน	ทบ-1-201(2)
4	แบบ ชั้นทางหลวงชั้นที่ 2 ใน เขตเมืองและนอก เขตชุมชน	ทบ-1-202(1)
5	แบบ ชั้นทางหลวงชั้นที่ 2 นอก เขตเมืองและนอก เขตชุมชน	ทบ-1-202(2)
6	แบบ ชั้นทางหลวงชั้นที่ 3 นอก เขตเมืองและนอก เขตชุมชน	ทบ-1-202(3)
7	แบบ ตัวอย่างทางเชื่อม	ทบ-2-101
8	แบบ ทางเชื่อมทางหลวงและจุดตัดทางเชื่อม	ทบ-2-102
9	แบบ ทางข้ามทางรถไฟ-สะพานระดับ	ทบ-2-103
10	แบบ วิธีการก่อสร้างและการขยายผิวจราจรทางรถไฟ	ทบ-2-104
11	แบบ ถนนคอนกรีตเสริมเหล็ก ประเภทที่ 1 (ชั้นรองที่ทางสูงจริง)	ทบ-2-201(1)
12	แบบ ถนนคอนกรีตเสริมเหล็ก ประเภทที่ 2 (ชั้นรองที่ทางที่ขุด)	ทบ-2-201(2)
13	แบบ การเสริมเหล็กและรอยต่อถนนคอนกรีตเสริมเหล็ก	ทบ-2-202
14	แบบ ถนนคอนกรีตเสริมเหล็ก (แบบผิวรอยต่อแบบยาว)	ทบ-2-203
15	แบบ ถนนคอนกรีตเสริมเหล็ก (แบบผิวรอยต่อแบบยาว)	ทบ-2-204
16	แบบ ถนนคอนกรีตเสริมเหล็ก (แบบผิวรอยต่อแบบยาวที่ผิวจราจรเป็นรางในแบบผิวที่ปิด)	ทบ-2-205
17	แบบ ถนนคอนกรีตเสริมเหล็ก (แบบผิวรอยต่อแบบยาวที่ผิวจราจรเป็นรางในแบบผิวที่ปิด)	ทบ-2-206
18	แบบ ถนนคอนกรีตเสริมเหล็กเสริมแบบ ก. (แบบผิวรอยต่อต่างและไม่มีเหล็กเสริม)	ทบ-2-207
19	แบบ ถนนคอนกรีตเสริมเหล็กเสริมแบบ ข. (แบบผิวรอยต่อต่างและไม่มีเหล็กเสริม)	ทบ-2-208
20	แบบ ถนนคอนกรีตเสริมเหล็กเสริมแบบ ค. (แบบผิวรอยต่อต่างและไม่มีเหล็กเสริม)	ทบ-2-209
21	แบบ ถนนผิวจราจรแคปซูล (CAPE SEAL)	ทบ-2-301
22	แบบ ถนนผิวจราจรเซมิซีเมนต์คอนกรีตเสริมเหล็ก (D. B. S. T)	ทบ-2-302
23	แบบ ถนนผิวจราจรแอสฟัลต์คอนกรีต (ASPHALT CONCRETE)	ทบ-2-303
24	แบบ ถนนผิวจราจรลูกรัง	ทบ-2-304
25	แบบ ถนนลาดยางชั้นที่ 1 (แบบผิวจราจรเสริม)	ทบ-2-305(1)
26	แบบ ถนนลาดยางชั้นที่ 2 (แบบผิวจราจรเสริม)	ทบ-2-305(2)
27	แบบ ถนนลาดยางชั้นที่ 3 (แบบผิวจราจรเสริม)	ทบ-2-305(3)
28	แบบ ถนนผิวจราจรเสริมยางที่ 1 (แบบผิวจราจรเสริม)	ทบ-2-306(1)
29	แบบ ถนนผิวจราจรเสริมยางที่ 2 (แบบผิวจราจรเสริม)	ทบ-2-306(2)
30	แบบ ถนนผิวจราจรเสริมยางที่ 3 (แบบผิวจราจรเสริม)	ทบ-2-307(1)
31	แบบ ถนนผิวจราจรเสริมยางที่ 4 (แบบผิวจราจรเสริม)	ทบ-2-307(2)
32	แบบ ถนนผิวจราจรเสริมยางที่ 5 (แบบผิวจราจรเสริม)	ทบ-2-307(3)
33	แบบ ถนนลาดยางชั้นที่ 1 (แบบผิวจราจรเสริม)	ทบ-2-308

แบบที่	รายการแบบ	แบบเลขที่
34	แบบ แผนผังวิธีก่อสร้างขยายพื้นที่ทางรถไฟ	ทบ-2-401
35	แบบ แผนผังวิธีก่อสร้างขยายพื้นที่ทางรถไฟที่ก่อสร้างบนดินถม (EMBAKMENT)	ทบ-2-402
36	แบบ ทางเชื่อมที่ตัด	ทบ-2-501
37	แบบ การปลูกหญ้า	ทบ-2-601
38	แบบ การปลูกหญ้า	ทบ-2-602
39	แบบ การปลูกหญ้า 2 ชั้นทาง	ทบ-2-603
หมวดงานก่อสร้างขยายผิวจราจรและด้านขวาบนดินถม		
40	แบบ ป้ายจราจรป้ายบังคับและป้ายเตือน	ทบ-3-101
41	แบบ ป้ายจราจรป้ายบังคับ	ทบ-3-102
42	แบบ ป้ายจราจรป้ายเตือน	ทบ-3-103
43	แบบ ป้ายจราจรป้ายเตือน	ทบ-3-104
44	แบบ ป้ายจราจรป้ายเตือน	ทบ-3-105
45	แบบ ป้ายจราจรป้ายเตือน	ทบ-3-106
46	แบบ ป้ายจราจรป้ายเตือน	ทบ-3-107
47	แบบ การติดตั้งป้ายจราจร (แบบป้ายเตือน)	ทบ-3-108
48	แบบ การติดตั้งป้ายจราจร (แบบป้ายบังคับ)	ทบ-3-109
49	แบบ เครื่องหมายจราจรบนผิวทาง (สี-ลวดจราจร)	ทบ-3-110(1)
50	แบบ เครื่องหมายจราจรบนผิวทาง (สี-ลวดจราจร)	ทบ-3-110(2)
51	แบบ เครื่องหมายจราจรบนผิวทาง (ประเภทข้อความ)	ทบ-3-110(3)
52	แบบ เครื่องหมายจราจรบนผิวทาง (ประเภทข้อความ)	ทบ-3-110(4)
53	แบบ หลักรูปแฉวย	ทบ-3-111
54	แบบ หลักรูปแฉวยและหลักรูปแฉวย	ทบ-3-112
55	แบบ ตัวอย่างและตัวอย่าง	ทบ-3-113
56	แบบ RUMBLE STRIPS	ทบ-3-114
57	แบบ ป้ายเตือนล่วงหน้าและป้ายเตือน	ทบ-3-115
58	แบบ การติดตั้งป้ายจราจรจราจร (ข้อความแยก (ข้อความทางหลวงแผ่นดิน))	ทบ-3-116(1)
59	แบบ การติดตั้งป้ายจราจรจราจร (ข้อความแยก (ข้อความทางหลวงชนบท))	ทบ-3-116(2)
60	แบบ การติดตั้งป้ายจราจรจราจร (ข้อความแยก (ข้อความทางหลวงท้องถิ่น))	ทบ-3-116(3)
61	แบบ การติดตั้งป้ายจราจรจราจร (ข้อความแยก (ข้อความทางหลวงท้องถิ่น))	ทบ-3-117(1)
62	แบบ การติดตั้งป้ายจราจรจราจร (ข้อความแยก (ข้อความทางหลวงท้องถิ่น))	ทบ-3-117(2)
63	แบบ การติดตั้งป้ายจราจรจราจร (ข้อความแยก (ข้อความทางหลวงท้องถิ่น))	ทบ-3-118
64	แบบ ป้ายแนะนำทางหลวงท้องถิ่น	ทบ-3-119
65	แบบ หลักรูปทาง	ทบ-3-120
66	แบบ ป้ายที่ทางหลวงท้องถิ่น	ทบ-3-121

บึงชลลิตา



แผนที่โครงการก่อสร้างถนนคอนกรีตเสริมเหล็ก (สายพระองค์เจ้า)

หมู่ที่ 4 บ้านพองกะ ตำบลท่าเสา อำเภอไทรโยค จังหวัดกาญจนบุรี

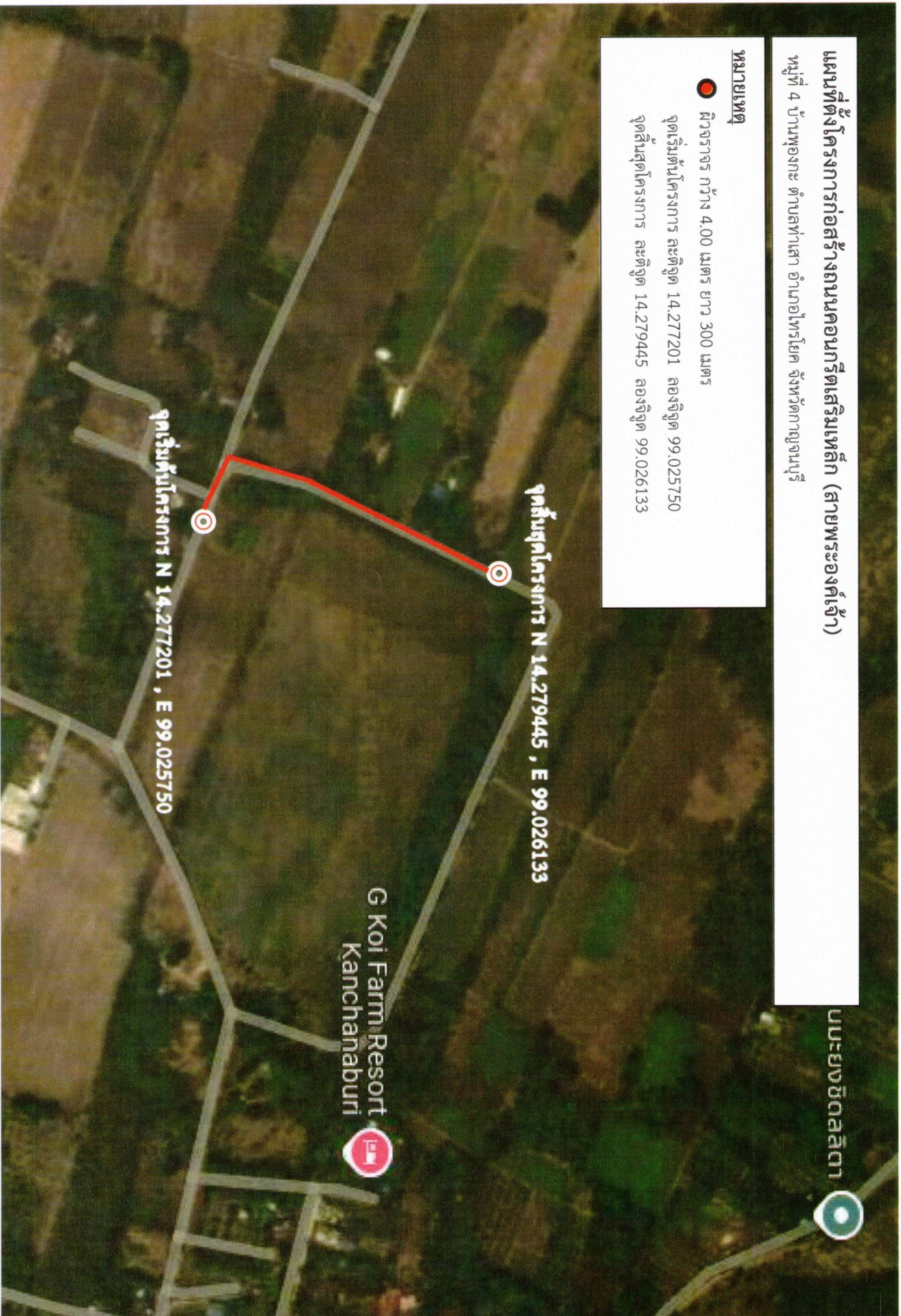
หมายเหตุ

- ผิวจราจร กว้าง 4.00 เมตร ยาว 300 เมตร
- จุดเริ่มต้นโครงการ ละติจูด 14.277201 ลองจิจูด 99.025750
- จุดสิ้นสุดโครงการ ละติจูด 14.279445 ลองจิจูด 99.026133

จุดสิ้นสุดโครงการ N 14.279445 , E 99.026133

จุดเริ่มต้นโครงการ N 14.277201 , E 99.025750

G Koi Farm Resort
Kanchanaburi




ตราหน่วยงานเจ้าของโครงการ ขนาดเส้นผ่านศูนย์กลาง 25 ซม. สีขาว

ชื่อหน่วยงานเจ้าของโครงการ สูง 10 ซม. สีขาว

2.40

องค์การบริหารส่วนตำบลท่าเสา
333 / 3 หมู่ที่ 3 ตำบลท่าเสา อำเภอไพศาลี จังหวัดกาญจนบุรี โทร. 0 34 540 770

งานก่อสร้าง
ปริมาณงาน
ผู้รับจ้าง
ระยะเวลา
ค่าก่อสร้าง
ผู้ควบคุมงาน



แผ่นไม้อัดหนา 4 มม. โครงคร่าไม้ ขนาด 2" x 4"

พื้นสีน้ำเงิน

เส้นกรอบสีขาว

ประเภทและชนิดของสิ่งก่อสร้าง

ปริมาณงานก่อสร้าง

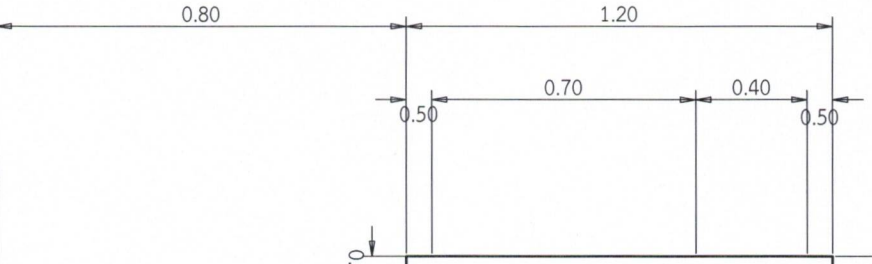
ชื่อ ที่อยู่รับจ้าง พร้อมหมายเลขโทรศัพท์

ระยะเวลาเริ่มต้น และระยะเวลาสิ้นสุด

วงเงินค่าก่อสร้าง

ชื่อเจ้าหน้าที่ของส่วนราชการผู้ควบคุมงาน หรือเจ้าหน้าที่
ของบริษัทวิศวกรที่ปรึกษา ผู้ควบคุมงาน
พร้อมหมายเลขโทรศัพท์

QR Code ขนาด 0.15 x 0.15 ซม.



หมายเหตุ : ข้อติดตั้งอุปกรณ์ทั้งหมดข้างบน บังคับกันแผ่นไม้ยึด
ให้เหมาะสมกับสภาพสถานที่ติดตั้ง