



## แบบก่อสร้างระบบประปา

โครงการก่อสร้างระบบประปาหมู่บ้านแบบท่อถังสูง รูปทรงถ้วยแฉมแปญ

ขนาดบรรจุ 20 ลูกบาศก์เมตร (เฮกโทน) หมู่ที่ 3 บ้านท่าเสา พร้อมติดตั้งสายโครงการ

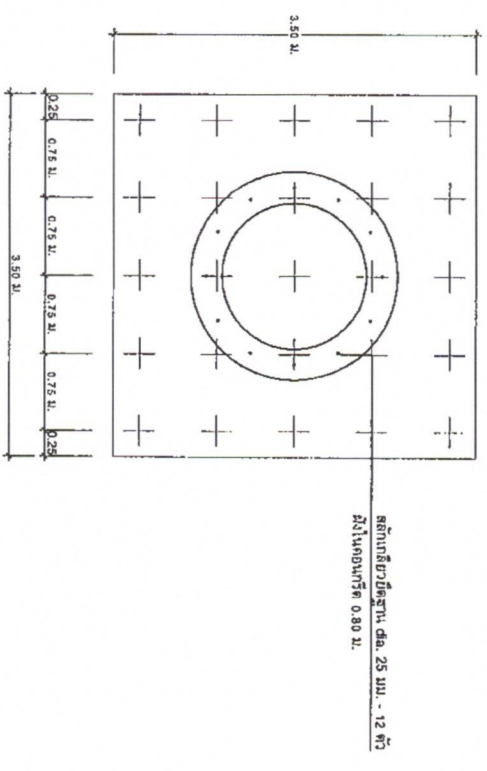
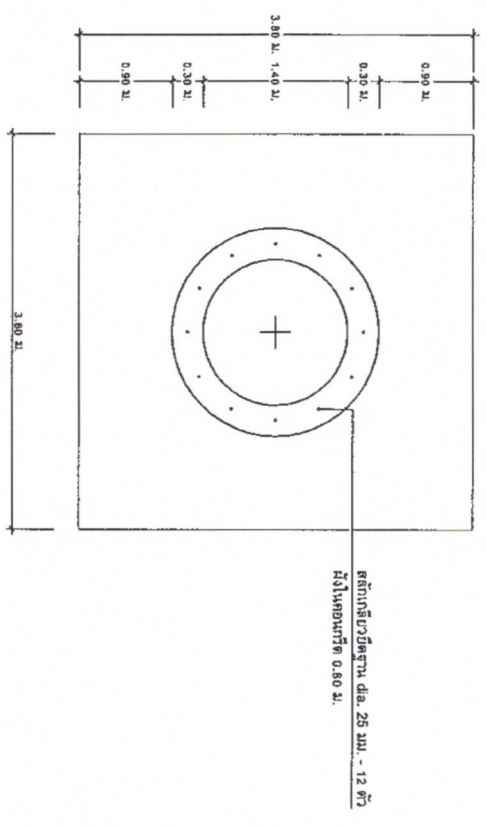
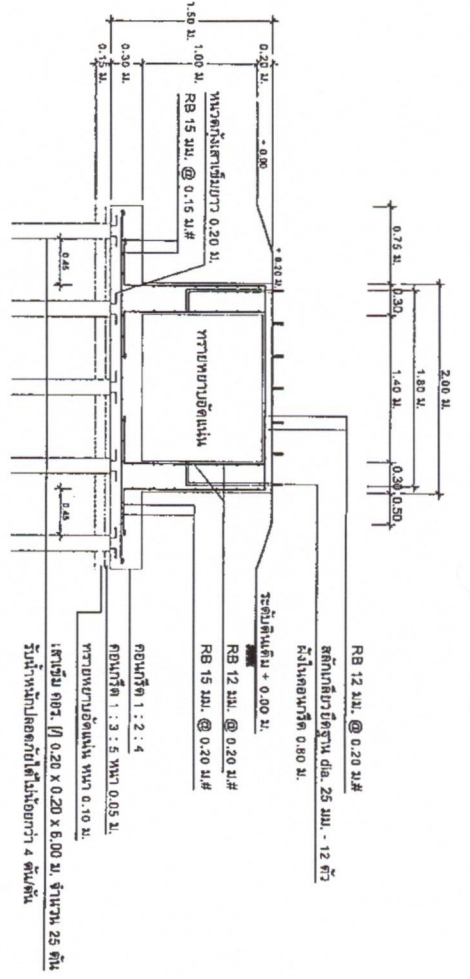
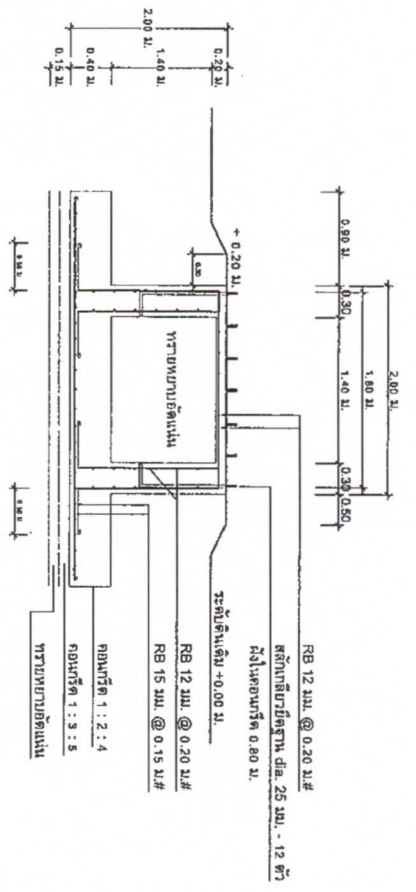
ตำบลท่าเสา อำเภอไทรโยค จังหวัดกาญจนบุรี

## สารบัญแบบ

ลำดับที่	ชื่อแบบ	แผ่นที่	รวม
1	แบบหล่อสูง ขนาด 20 ซม.ม. (รูปทรงถ้วยแชนเปญ)	1 - 3	3
2	ประกาศกระทรวงอุตสาหกรรม ฉบับที่ 5501 (พ.ศ.2562)	4	1
3	สำนักงานมาตรฐานผลิตภัณฑ์อุตสาหกรรมกระทรวงอุตสาหกรรม หลักเกณฑ์เฉพาะในการรับรองผลิตภัณฑ์ ชุดประกอบสำเร็จรูปควบคุมไฟฟ้าแรงดันต่ำ มาตรฐานเลขที่ มอก.1436-2540	5 - 10	6
4	ผังบริเวณที่ตั้งโครงการ	11	1
5	แบบแปลนประชาสัมพันธ์	12	1
<b>รวมเอกสารทั้งหมด 12 แผ่น</b>			

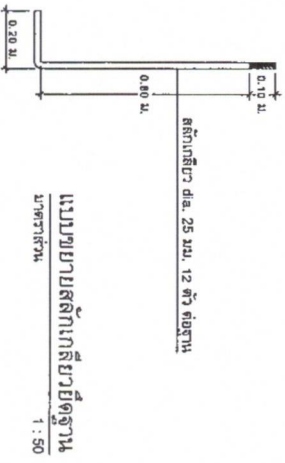






แบบขยายฐานรากหอดึงสูง (แบบฐานแผ่น)  
ขนาดฐาน 1 : 50

แบบขยายฐานรากหอดึงสูง (แบบเสาเข็ม)  
ขนาดฐาน 1 : 50



แบบขยายปลั๊กเกลียวยึดฐาน  
ขนาดฐาน 1 : 50

ส่วนบริหารจัดการหน้า สำนักงานทรัพยากรน้ำภาค 10

แสดงแบบ	หอดึงสูง ขนาด 20 ลบ.ม. (รูปทรงถ้วยผสมรูป)		
ออกแบบ	นายประเสริฐ บัวคำ	เห็นชอบ	ผอ.ตบจ.
เขียนแบบ	นายเมธธา เอื้อวิเศษกุล	อนุมัติ	ผอ.ตบจ.
ตรวจ/ปรับปรุง	นายธนศก ทาพรชัย		
ปรับปรุงแก้ไข/ตรวจ	แบบแสดงที่ พน.2-39/2544		
แบบแสดงที่	3/112020	แผ่นที่	3/3

อธิบดีกรมทรัพยากรน้ำ  
วันที่ / /